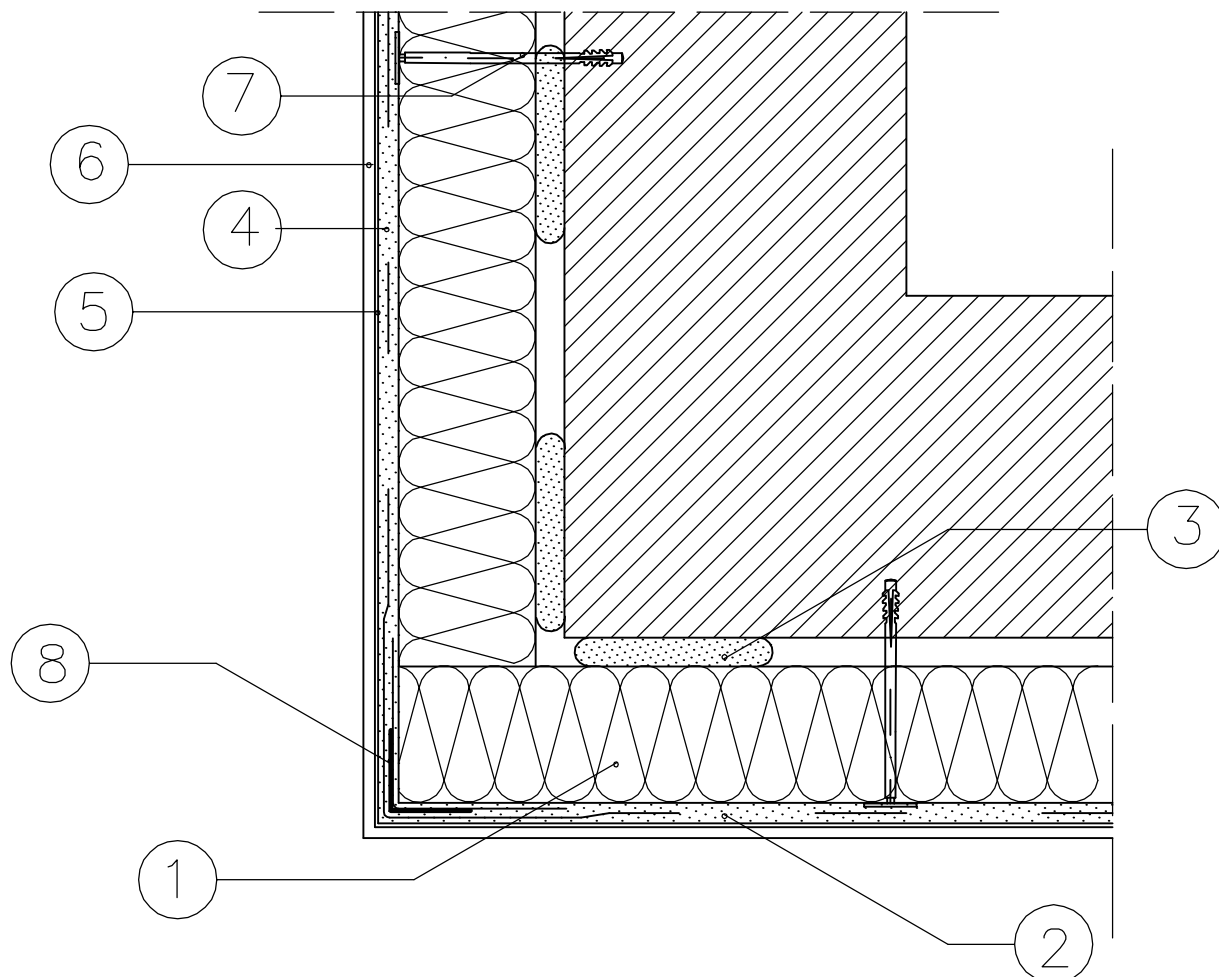


OCIEPLENIE NAROŻA ZEWNĘTRZNEGO



1. ELEWACYJNA PŁYTA ZE STYROPIANU gr. 14 cm
2. ZAPRAWA KLEJOWA
3. ZAPRAWA KLEJOWA
4. SIATKA ZBROJĄCA Z WŁÓKNA SZKLANEGO
5. PODKŁAD TYNKARSKI
6. CIENKOWARSTWOWY TYNK STRUKTURALNY
7. KOŁEK DO MOCOWANIA TERMOIZOLACJI TYPU KDS
8. LISTWA NAROŻNA Z SIATKĄ

**Z.P. i U.B.
BENBUD**
inż. Benedykt
Reder
ul. Ks. dr Wł. Lęgi 1/27
86-300 Grudziądz

Tytuł rys.:	OCIEPLENIE NAROŻA ZEWNĘTRZNEGO		Skala:
Inwestycja	Remont świetlicy wiejskiej w Przestawicach (gmina Łasin)		
Adres:	Przestawice gmina Łasin		Data: 23.08.2010
Inwestor:	Gmina Łasin Ul. Radzyńska 2, 86–320 Łasin		
Projektant	inż. Benedykt Reder UPR. PROJ. UAN–IV/8346113/T0/88		Nr rys.: B-13
Opracowanie:	mgr inż. Radosław Głowacki		
Branża:	PROJEKT BUDOWLANO – WYKONAWCZY		